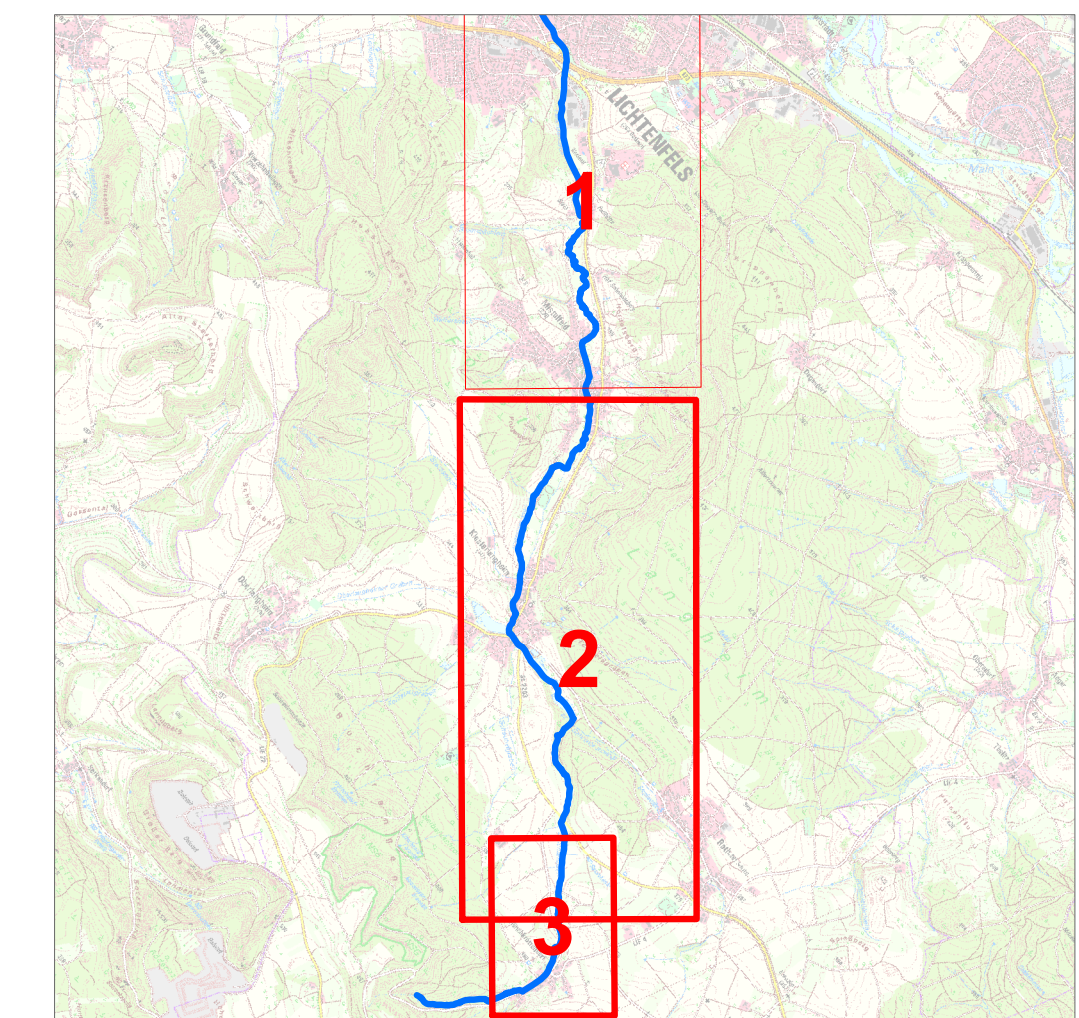


Legende

- Wasserwirtschaftliche Fachdaten**
- Flusswasserkörper
 - Quellen
 - Hochwasser**
 - HQ100
 - HQ100
 - Festgesetztes Überschwemmungsgebiet
 - Schutzgebiete Wasser**
 - Festgesetztes Wasserschutzgebiet mit Zonierung
 - Naturschutzgebiet**
 - Naturschutzgebiet
 - Naturpark
 - SPA-Gebiet
 - FFH-Gebiet
 - Schutzgebiete Boden**
 - Bodendenkmal
 - Politische Grenzen**
 - Landkreisgrenze
 - Gemeindengrenze
 - Gemarkungsgrenze
 - Vermessungsdaten**
 - Flurkarte
 - Gebäude
 - Einrichtungen der Wasserwirtschaft**
 - WRRL-Messstelle
 - Pegel
 - Abwasser**
 - Kläranlagen
 - Direktleiter
 - Hochwasserschutzanlagen**
 - Hochwasserrückhaltebecken
 - Regenrückhaltebecken
 - Hochwasserschutzanlage
 - Gewässerstrukturgüte rechtsseitig**
 - Gewässerstrukturgüte rechtsseitig
 - unverändert
 - gering verändert
 - mäßig verändert
 - deutlich verändert
 - stark verändert
 - sehr stark verändert
 - vollständig verändert
 - k.A.
 - Strahl**
 - Strahlwirkung IST mit Degradationsstrecke
 - Aufwertungsstrahlweg
 - Degradationsstrecke
 - Durchgangsstrahlweg
 - Strahlursprung
 - Strahlursprung
 - Querbauwerke**
 - Durchlass eigene Erfassung
 - durchgängig
 - eingeschränkt durchgängig
 - mangelhaft durchgängig
 - nicht durchgängig
 - unbekannt
 - durch WWA erfasst
 - Wehr**
 - frei durchgängig
 - eingeschränkt durchgängig
 - mangelhaft durchgängig
 - nicht durchgängig
 - unbekannt
 - Fischaufstiegsanlage**
 - frei durchgängig
 - eingeschränkt durchgängig
 - mangelhaft durchgängig
 - nicht durchgängig
 - unbekannt
 - Maßnahmen**
 - Flurstücke in öffentlicher / kommunaler Hand
 - Maßnahmenbeschreibung**
 - Gewässerabschnitt
 - Maßnahmenbeschreibung
 - Flächenbedarf
 - Priorität 1 (hoch)
 - Priorität 2 (mittel)
 - Priorität 3 (gering)



Umsetzungskonzept Weismain, Anlage 5: Plan Nummer 6 von 11
Flusswasserkörper 2_F102
Linksseitige Zuflüsse des Main von Einmündung der Weismain bis Einmündung des Weiherbaches

Leuchsenbach Karte 2

Staat Lichtenfels
Landkreis Lichtenfels

Stand: 06.11.2022
Maßstab 1:5.000

Entworfen: Mai 2022
Gezeichnet: Mai 2022
Geprüft:

Planverfasser:
dr. BRUCKNER & dr. STROHMEIER
Umweltberatung & Management

Unterschrift